

交通

電車 西武新宿線野方駅・南口から徒歩約8分

バス JR中野駅・北口/JR高円寺駅・北口から「関東バス」(野方経由)に乗車…所要5～8分
[八幡前]バス停下車→徒歩約0分

タクシー JR高円寺駅・北口から約5分

車 環七外回り「大和陸橋」から約600m左側

ホール周辺駐車場のご案内



〒165-0034

東京都中野区大和町 2-2-17

TEL:03-5364-9921

FAX:03-5364-9931



申し込み専用電話(24時間対応)

03-3310-8181

霊安室完備のセレモニーホール

グリーンホール

環七野方

“ありがとう”
を、あの人へ。



24時間対応・霊安室完備

付き添い安置「つきそいたい」

3年間お遺骨一時預かり「こころ」

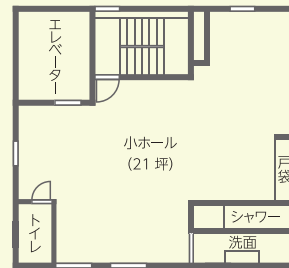


4F



4階 小ホール(夜伽の間)

少人数向けの小ホールです。
法要などにも最適です。
「夜伽」の出来るスペースとして
ご活用ください。
シャワーも完備し、仮眠もできます。
冷蔵庫もお使いいただけます。



グリーンホール 環七 野方は、
どなたでもご利用できる貸ホールです。
オンリーワンのお式にご利用ください。

- 24時間対応しています。
お預かりから出棺まで安心してお式ができます。
- 人数様によって必要な階が選べます。
経済効果を考慮して賢明な利用をおすすめします。
- ご面会は朝9時から午後5時まで。
ご連絡の上、お願いいたします。
- 24時間付き添い安置「つきそいたい」、
3年間お遺骨一時預かりスペース「こころ」を
併設しています。
詳しくは、パンフレット、ホームページをご覧ください。

グリーンホール環七

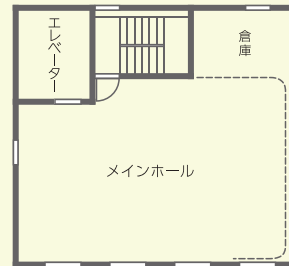
検索

3F



3階 メインホール

椅子席約40名のホールです。
ゆるやかなドレープが
祭壇を引き立てます。
花台(3台)は
ご自由にお使いいただけます。
仏具・消耗品完備。
(天井高:2.7m)

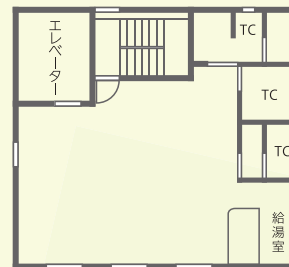


2F



2階 会食スペース

会食スペースとして
椅子席約40名が入れます。
60型モニターで映像が写せます。
バリアフリートイレ・給湯室完備。

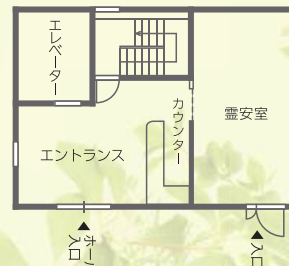


1F



1階 受付カウンター・霊安室

カウンターにはスタッフが
常駐しています。
お問い合わせに
24時間対応しております。
ご安心してお任せください。



各種セミナー・イベントにお貸ししています。



■落語会



■蕎麦打ち教室

MEMO